



# ΔΗΛΟΣ

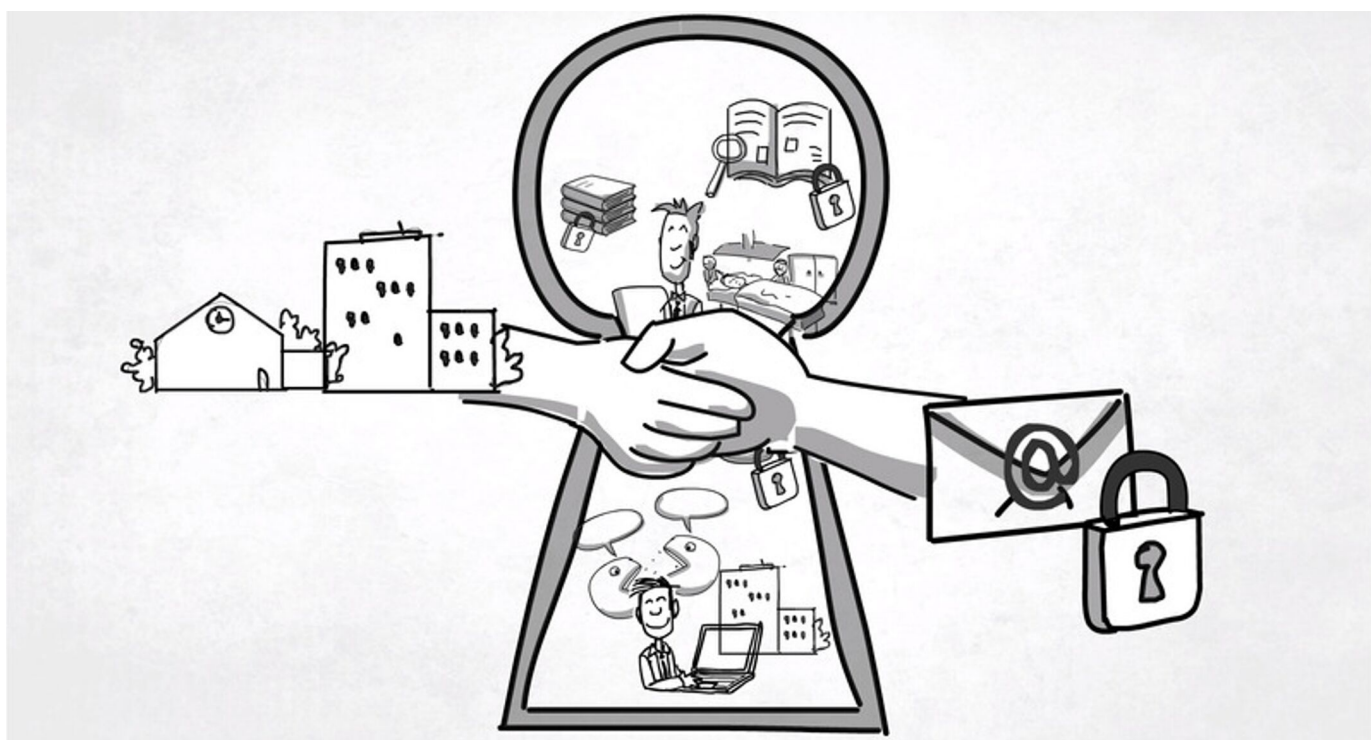
## Ταυτοποίηση & Εξουσιοδότηση

POWERED BY grnet

Για εκπαιδευτικά & ερευνητικά ιδρύματα,  
Νοσοκομεία και Πολιτιστικά κέντρα

Αποκτήστε ασφαλή πρόσβαση  
σε Υπηρεσίες χρησιμοποιώντας  
τον ιδρυματικό σας λογαριασμό  
www.aai.grnet.gr

✓ Φοιτητές ✓ Ερευνητές ✓ Καθηγητές ✓ Μέλοι ΔΕΠ ✓ Υπ. Δικτύων



Η Υποδομή Ταυτοποίησης και Εξουσιοδότησης ΔΗΛΟΣ (Authentication & Authorization Infrastructure - AAI) επιτρέπει σε διαφορετικούς οργανισμούς να συνεργάζονται στην εκχώρηση δικαιωμάτων πρόσβασης για εφαρμογές με δι-ιδρυματικό χαρακτήρα.

Μέσω της υποδομής, οι χρήστες της Ομοσπονδίας μπορούν να λάβουν υπηρεσίες με ασφάλεια και εμπιστευτικότητα των προσωπικών τους δεδομένων, χρησιμοποιώντας απλά τον ιδρυματικό τους λογαριασμό.

Στην Ομοσπονδία ΔΗΛΟΣ του ΕΔΥΤΕ συμμετέχουν μέλη της ακαδημαϊκής, ερευνητικής και εκπαιδευτικής κοινότητας της Ελλάδας, καθώς και φορείς που ενδιαφέρονται να παράσχουν υπηρεσίες σε αυτή.

Τα μέλη κατατάσσονται σε δύο κατηγορίες:

- Πάροχοι Ταυτότητας - Identity Providers, IdP
- Πάροχοι Υπηρεσιών - Service Providers, SP

Πάροχοι  
Ταυτότητας

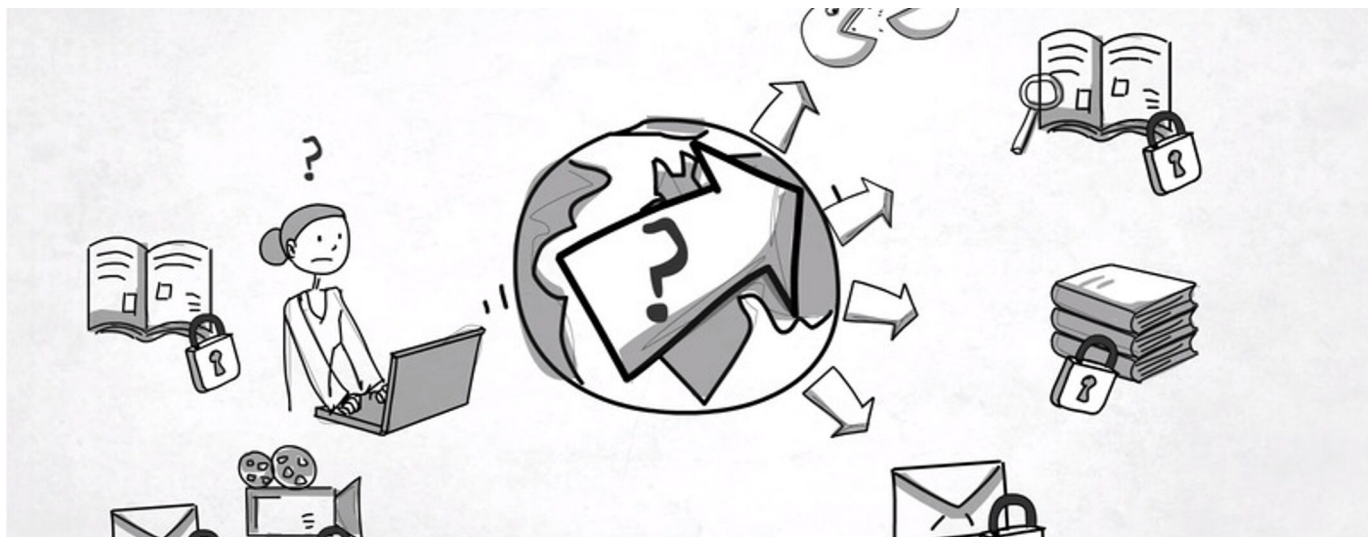
1 0 4



Πάροχοι  
υπηρεσιών

0 5 6





## Πάροχοι ταυτότητας

Για εκπαιδευτικά και ερευνητικά ιδρύματα

- Ταυτοποίηση και πιστοποίηση χρηστών
- Παροχή πρόσβασης σε ηλεκτρονικές υπηρεσίες με μεμονωμένα στοιχεία
- Παροχή πρόσβασης σε ευρύ φάσμα υπηρεσιών
- Πρόσβαση μόνο με τον ιδρυματικό λογαριασμό
- Ασφάλεια & εμπιστευτικότητα



## Χρήστες

Για φοιτητές, ερευνητές, καθηγητές και προσωπικό ιδρυμάτων

- Πρόσβαση σε ευρύτερο φάσμα ηλεκτρονικών υπηρεσιών από όλο τον κόσμο
- Πρόσβαση σε πολλαπλές υπηρεσίες, μόνο με τον ιδρυματικό λογαριασμό
- Ασφάλεια στη διακίνηση των προσωπικών δεδομένων



## Πάροχοι υπηρεσιών

Για εκπαιδευτικά και ερευνητικά ιδρύματα, νοσοκομεία και πολιτιστικά κέντρα

- Ανταλλαγή υπηρεσιών μεταξύ των συμμετεχόντων
- Παροχή πρόσβασης σε εφαρμογές με διδρυματικό χαρακτήρα στα μέλη της ακαδημαϊκής και ερευνητικής κοινότητας
- Περισσότερες προσωποποιημένες υπηρεσίες
- Μειωμένο κόστος ανά υπηρεσία
- Ευρύτερη κοινότητα χρηστών
- Μειωμένο κόστος ανά χρήση
- Ασφαλής ταυτοποίηση χρηστών άλλων ιδρυμάτων
- Μόνο μία μέθοδος ταυτοποίησης των χρηστών



Η ασφαλής και αξιόπιστη διακίνηση και χρήση πληροφοριών και υπηρεσιών μεταξύ των χρηστών του ΕΔΥΤΕ και των χρηστών των άλλων εθνικών ερευνητικών και εκπαιδευτικών δικτύων γίνεται εφικτή μέσω της υπηρεσίας eduGAIN του GÉANT.



Ευρωπαϊκή Ένωση  
Ευρωπαϊκό Ταμείο  
Περιφερειακής  
Ανάπτυξης



ψηφιακή **εΡΕΥΝΑ**  
Όλα είναι δυνατά  
Επιχειρησιακό Πρόγραμμα  
"Ψηφιακή Σύγκλιση"



**ΕΣΠΑ**  
2007-2013  
Πρόγραμμα για όλους

Με τη συγχρηματοδότηση της Ελλάδας και της Ευρωπαϊκής Ένωσης

Περισσότερες πληροφορίες σχετικά με την υπηρεσία ΔΗΛΟΣ εδώ:  
<https://grnet.gr/services/delos/>

Εθνικό Δίκτυο Υποδομών  
Τεχνολογίας και Έρευνας  
[www.grnet.gr](http://www.grnet.gr) - [info@grnet.gr](mailto:info@grnet.gr)

